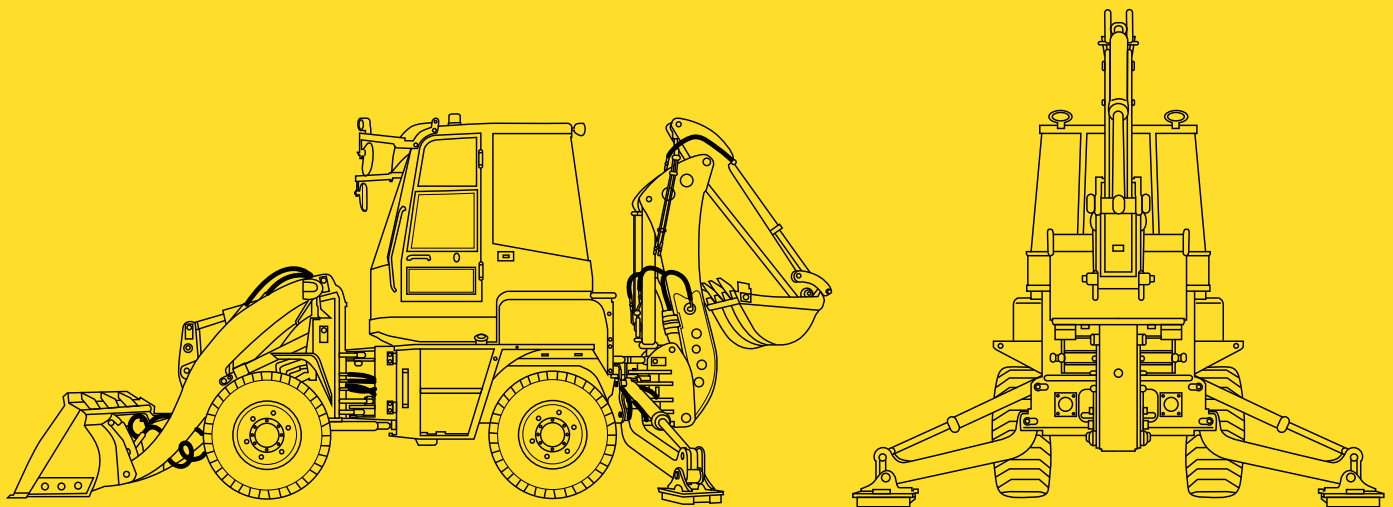
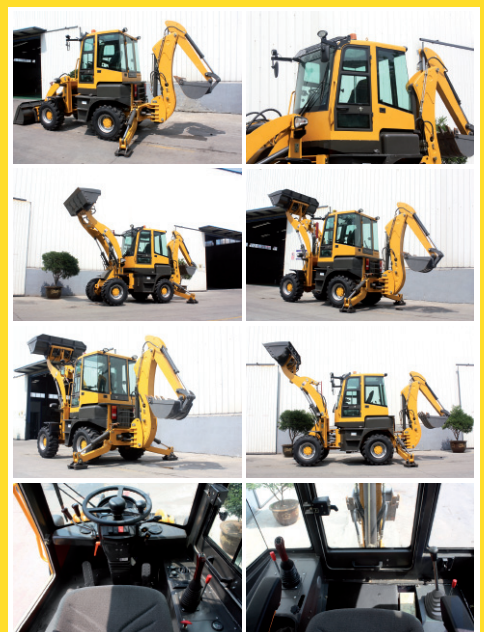


# GÜNSTIG B916

KOPARKO-ŁADOWARKA  
1600 kg



<b>Specyfikacja koparko-ładowarki Güntig B916</b>	Masa całkowita	5200 kg
	Ładowność	1600 kg
	Wymiary	5100x2900x1960 mm
	Rozstaw osi	2180 mm
<b>Tylna łyżka</b>	pojemność łyżki	0,3 m <sup>3</sup>
	Maks. głębokość kopania	3400 mm
	Maks. zasięg kopania	5000 mm
	Maks. promień kopania	4700 mm
<b>Parametry ładowarki</b>	ładowność	1600 kg
	wysokość wysypu	2700 mm
	promień zawracania	4800 mm
	wysokość przeładunku	3200 mm
<b>Silnik</b>	Model	Mitsubishi
	Moc silnika	42 kW (56 KM) / 2200 obr./min
	Typ	4 cylindrowy, bezpośredni wtrysk, chłodzony cieczą, Euro 3
<b>Układ przeniesienia</b>	Typ skrzyni biegów	Power Shift lub Fixed-spindle
<b>System sterowania</b>	Typ	Przegubowy i hydrauliczny układ kierowniczy, 4WD
	Prześwit	260 mm
	Ciśnienie robocze	16~18 Mpa
<b>Opony</b>	Standardowe opony	20.5-16
<b>Siłownik</b>	Podnoszenia / przechyłu	2 / 1
<b>Tryb hamowania</b>	Hamulec na 4 koła, hamulec ręczny	



NOWOŚĆ  
**2017**